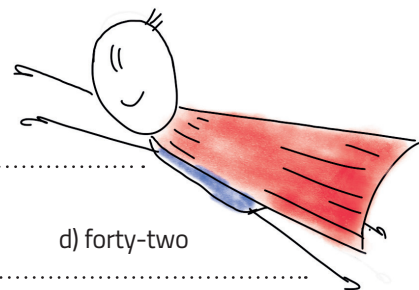


14. Które miesiące należą do pory roku „summer”?

- a) March, April, May b) June, July, August
c) September, October, December d) January, February, March



15. Twenty-one minus twelve is...

- a) thirty-three b) eight c) nine d) forty-two

16. Tata mojej mamy jest moim:

- a) aunt b) uncle c) grandpa d) grandma

17. Zaznacz hobby przedstawione na obrazku? (łowienie ryb)

- a) go cycling b) go fishing c) go hiking d) go camping

18. What is your sister doing now?

- a) She plays computer games. b) She is playing computer games.
c) She play computer games. d) She playing computer games.

19. Jakie jest przeciwieństwo słowa light?

- a) long b) short c) heavy d) tall

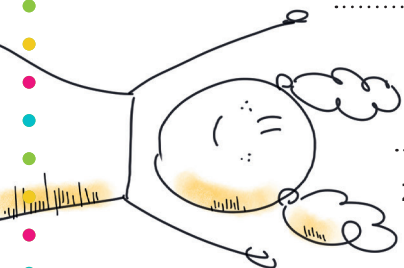
20. Zaznacz zdania opisujące osoby, które są ubrane odpowiednio na zimę:

- a) He's wearing gloves and a jacket. b) She is wearing a scarf and woolen hat.
c) She is wearing a swimsuit and sunglasses. d) They are wearing shorts.



21. Zaznacz wyrażenia mówiące o zdrowych nawykach.

- a) do sport, eat well b) play team sports, play computer games
c) drink water, get enough sleep d) eat sweets, keep hygiene



22. Która z podanych form transportu jest najszybsza?

- a) plane b) motorbike c) coach d) scooter

23. Które zwierzęta potrafią walk?

- a) a parrot b. a giraffe c. an aligator d. a snake

24. Co ubierzesz zimą na spacer?

- a. gloves b. a scarf c. boots d. a boat

25. Zaznacz zdania mówiące o klasowych regułach?

- a. Write it in your notebook. b. Sleep well! c. Raise your hand to speak. d. Keep your classroom clean.

26. Zaznacz tłumaczenie zdania „Jest słoneczny dzień. Możemy iść na spacer.”

- a) The day is sunny. We can go walk. b) The day is sunny. We can go for a walking.
c) The day is sunny. We can going for a walk. d) The day is sunny. We can go for a walk.

27. Kto to jest? *Your aunt's baby boy.*

- a) an uncle b. a dad. c. a brother d. a cousin

28. Które słowo nie pasuje do pozostałych?

- a. a bike b. a crayon c. a notebook d. a bag

29. Które ze zwierząt posiada scales?

- a) horse b) octopus c) fish d) dog

30. a lot of toys?

- a) Do she have b) Have she got c) Has she got d) Does she have

