



Imię

Wypełnij DRUKOWANYMI literami.

Nazwisko

Wypełnij DRUKOWANYMI literami.

1. Zaznacz zawody.

- ☐ a lady ☐ a doctor ☐ a teacher ☐ a vet

2. Które słowa związane są z Christmas?

- ☐ gifts ☐ bunny ☐ holly ☐ stocking

3. I watch TV ...

- ☐ in morning ☐ in the morning ☐ after school ☐ after morning

4. Can your mum dance?

- ☐ Yes, he can. ☐ Yes, she can. ☐ No, I can't. ☐ Yes, I can.

5. Która to godzina? 9:30

- ☐ half to nine ☐ half past ten ☐ half to ten ☐ half past nine

6. Który wyraz nie pasuje do pozostałych?

- ☐ a fridge ☐ an oven ☐ a washing machine ☐ a cooker

7. Co powiesz podając komuś długopis.

- ☐ Here. ☐ Please. ☐ Here you are. ☐ Thank you.

8. Która z podanych rzeczy jest „sweet”?

- ☐ A lemon ☐ milk ☐ sugar ☐ coffee

9. Czego nie znajdziesz w lodówce?

- ☐ jam ☐ eggs ☐ rice ☐ sausages

10. Jaka to suma: forty-five + seventeen?

- ☐ sixty-two ☐ sixteen two ☐ sixty-three ☐ sixty

11. Co nie jest częścią komputera?

- ☐ a mouse ☐ a keyboard ☐ a monitor ☐ a cup

12. Zaznacz części ciała.

- ☐ a leg ☐ long ☐ a head ☐ an eye

13. How old is Ben?

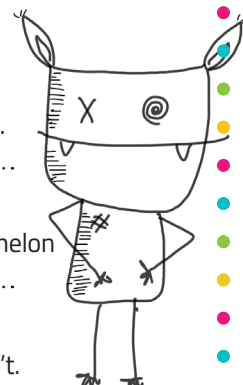
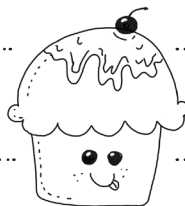
- ☐ He has 7 years. ☐ He's 7 years old. ☐ He's 7. ☐ He has 7.

14. A big round fruit which is red inside.

- ☐ a pineapple ☐ an apple ☐ a peach ☐ a watermelon

15. Have you got a bike?

- ☐ No, I haven't. ☐ Yes, I haven't. ☐ Yes, I do. ☐ No, I don't.



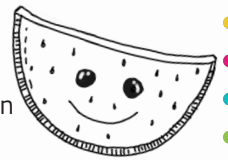
16. Które zwierzę potrafi latać?

☐ a bird

☐ an elephant

☐ a kangaroo

☐ a penguin



17. Jak nazywa się osoba, która przynosi jedzenie w restauracji?

☐ a shop assistant

☐ a nurse

☐ a cook

☐ a waiter

18. Który rzeczownik ma nieregularną liczbę mnogą?

☐ a cap

☐ a child

☐ a computer

☐ a mobile

19. Zaznacz instrument muzyczny.

☐ a violin

☐ lyrics

☐ tune

☐ a musician

20. What time do you get up?

☐ in 7 o'clock.

☐ on 7 o'clock.

☐ to 7 o'clock

☐ at 7 o'clock

21. Jak powiesz "skrzydło" po angielsku?

☐ a wing

☐ a tail

☐ a paw

☐ a beak



22. Które zwierzę spotkasz na farmie?

☐ a pig

☐ a guinea pig

☐ a crocodile

☐ a hamster

23. Jaka pora roku następuje po lecie?

☐ spring

☐ autumn

☐ winter

☐ summer

24. Dokończ zdanie: I can....

☐ dancing

☐ dances

☐ dance

☐ to dance

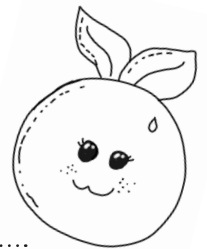
25. Które zwierzęta zaliczymy do kategorii „wild animals”?

☐ a tiger

☐ a cat

☐ an elephant

☐ a mouse



26. Które dni są ułożone w poprawnej kolejności?

☐ Monday, Wednesday, Thursday

☐ Wednesday, Thursday, Friday

27. Jakie jest przeciwieństwo słowa „big”?

☐ sad

☐ small

☐ tall

☐ long

28. Które słowo nie należy do kategorii „sweets”?

☐ a lollipop

☐ a cookie

☐ a candy

☐ a sausage

29. Jaka to cyfra: one hundred and fifteen

☐ 1015

☐ 150

☐ 115

☐ 1050

